

VOUS ÊTES
APPRENTI(E)
DU PAYSAGE ?

VOUS ÊTES
AFFILIÉ(E)
À LA MSA ?

VOTRE
ENTREPRISE
D'ACCUEIL EST
ÉLOIGNÉE DE
VOTRE CFA ?

VOUS ENTREZ
DANS L'ANNÉE
DE VALIDATION DE
VOTRE DIPLÔME ?

Pays' Apprentis

Bénéficiez d'une aide financière
à la mobilité pour vous accompagner
dans votre formation

Pays'Apprentis a été créé à l'initiative des Organisations Patronales du Paysage
et des Organisations Syndicales de Salariés



Chaque
jardin
compte

DÉCOUVREZ LES ATOUS DE PAYS'APPRENTIS

➤ PAYS'APPRENTIS : QU'EST-CE QUE C'EST ?

Mis en place par les Organisations Patronales du Paysage et les Organisations Syndicales de Salariés, Pays'Apprentis permet de participer à **la prise en charge partielle du coût des déplacements ou hébergements lié à l'éloignement entre le centre de formation et le lieu d'apprentissage.**

En donnant aux jeunes la possibilité de choisir leur entreprise sans que la distance ne soit un obstacle, ceux-ci peuvent désormais apprendre leur futur métier dans les meilleures conditions.

NOUVEAU !

Pour accompagner au mieux les apprentis dans le contexte sanitaire actuel, vos partenaires sociaux ont décidé d'augmenter le montant de l'aide qui peut maintenant atteindre jusqu'à 600 € !

➤ PAYS'APPRENTIS : UN DISPOSITIF AVANTAGEUX POUR TOUS !

Pour les apprentis

Pays'Apprentis est une aide à la mobilité motivante pour réussir leur apprentissage dans l'entreprise qui correspond le mieux à leur projet professionnel.

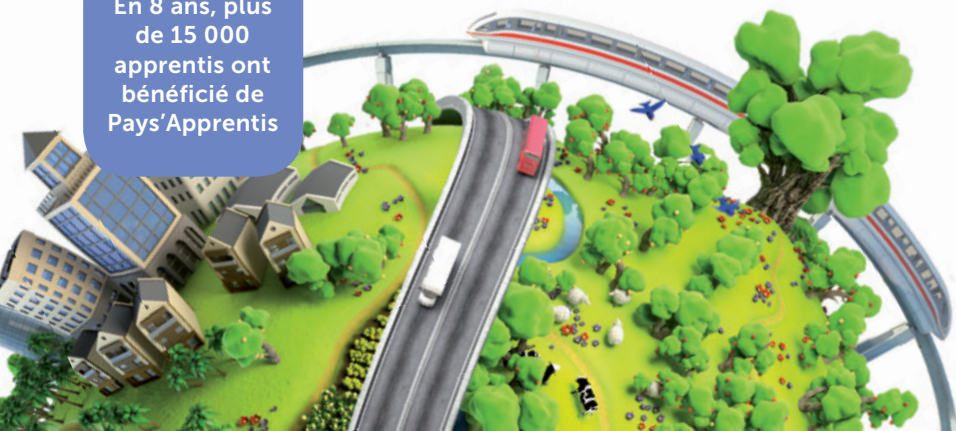
Vous êtes responsable de CFA ?

Pays'Apprentis est l'opportunité valorisante de donner aux apprentis plus de moyens pour concrétiser leur formation et réussir leurs débuts dans la vie professionnelle.

Vous êtes chef d'entreprise ?

Pays'Apprentis est l'outil permettant de positionner votre entreprise et le secteur du paysage comme étant dynamique et attractif.

En 8 ans, plus
de 15 000
apprentis ont
bénéficié de
Pays'Apprentis



PAYS'APPRENTIS EN PRATIQUE

› QUI EST CONCERNÉ PAR LE DISPOSITIF ?

Pays'Apprentis est **réservé aux apprentis des entreprises du paysage affiliés à la MSA qui entrent dans l'année de validation du diplôme** (dernière année du cycle de formation) et qui ont choisi dans le cadre de leur apprentissage, une entreprise plus ou moins éloignée de leur CFA. L'entreprise d'accueil **doit également être affiliée à la MSA et à AGRIPRÉVOYANCE**.

Les diplômés concernés sont :

- BPA en un an (adulte)
- BPA en deux ans
- Capa (secteur du paysage)
- Bac pro (secteur du paysage)
- CS gestion de l'arbre en milieu urbain
- CS élagage, taille et soins des arbres
- CS assistant concepteur paysagiste
- CS arrosage
- CS construction paysagère
- BTS (secteur du paysage)
- Licence pro (secteur du paysage)
- Ingénieur (secteur du paysage)

› QUEL EST LE MONTANT DE L'AIDE PROPOSÉE ?

Pays'Apprentis prévoit **trois niveaux d'aide, jusqu'à 600 €**, selon la distance entre le CFA et l'entreprise où est effectué l'apprentissage. **L'aide forfaitaire est versée en une seule fois par AGRICA/AGRI PRÉVOYANCE, gestionnaire du dispositif.**

Aide à la mobilité distance CFA/Entreprise	nouveaux montants !
Distance inférieure à 25 km	200 €
Distance comprise entre 25 et 100 km	300 €
Distance supérieure à 100 km	600 €

› COMMENT EN BÉNÉFICIER ?

Vous pouvez télécharger des bulletins de demande d'aide à fournir aux apprentis qui le souhaitent sur les sites de l'Unep (www.lesentreprisesdupaysage.fr) et d'AGRI PRÉVOYANCE (www.groupagricra.com).

Afin d'être pris en compte, le bulletin devra être cosigné par le CFA, l'entreprise et l'apprenti et accompagné des justificatifs suivants :

- copie du contrat d'apprentissage signé des parties et mentionnant le diplôme préparé, adresse de l'entreprise et du CFA où est préparé le diplôme ;
- un relevé d'identité bancaire au nom de l'apprenti et aux normes SEPA.

Le bulletin dûment complété sera à retourner au plus tard le 31 décembre 2020 par courriel à l'adresse paysapprentis@groupagricra.com ou par courrier à Groupe AGRICA, Pays'Apprentis, AGRIPRÉVOYANCE, 21 rue de la Bienfaisance, 75382 Paris cedex 08.

Les aides seront octroyées en fonction de la date d'arrivée de la demande, dans la limite du budget alloué au dispositif. Tout dossier incomplet et (ou) arrivant après le 31 décembre 2020 ne sera ni traité, ni retourné.

1

Vous contribuez à améliorer les conditions d'apprentissage des jeunes qui se destinent aux métiers du secteur du paysage



2

Vous renforcez l'accompagnement des apprentis dans leur formation professionnelle

5 bonnes raisons pour promouvoir Pays'Apprentis

5

Vous valorisez l'écoute, la dynamique, l'attractivité des entreprises du secteur du paysage



4

Vous concourez à fidéliser les jeunes débutant dans le secteur du paysage

3

Vous offrez aux apprentis du paysage un plus large choix d'opportunités pour leur formation professionnelle



Retrouvez toutes les informations sur le dispositif Pays'Apprentis en ligne :

AGRI PRÉVOYANCE

www.groupagric.com

Découvrez la vidéo Pays'Apprentis sur la chaîne YouTube du Groupe AGRICA

 youtu.be/byHeovWW604

