

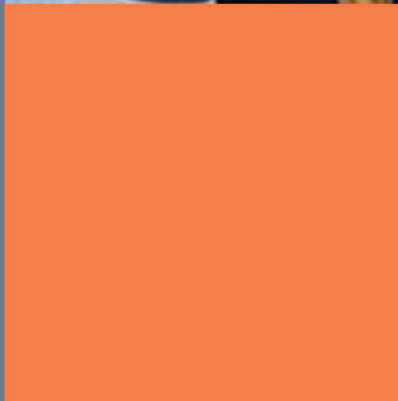
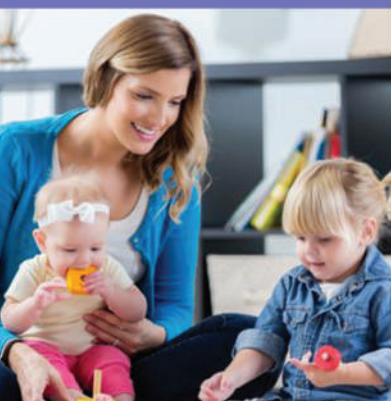
Lycée

Jean-Baptiste

Le Taillandier

**BAC Pro  
SAPAT**

**Services aux  
Personnes  
et Aux Territoires**



# BAC Pro SAPAT

## Services Aux Personnes et Aux Territoires

### 1 diplôme en 3 ans

- 50% en contrôle continu
- 50% en épreuves terminales

### 1 diplôme 3 fois PRO

- **PRO**fessionnalisation des élèves
- **PRO**ximité des personnes
- **PRO**motion des territoires



### 22 semaines de stage(PFMP) en entreprise sur 3 ans de formation

#### en Structure à caractère sanitaire et social

- EHPAD, MAS, CCAS, Crèche, Ecole, Aide à l'enfance, Maintien à domicile...

#### en Structure à caractère touristique et patrimonial

- Office de tourisme, médiathèques, ludothèques, villages vacances, centre culturel...

### Après le BAC Pro

#### Poursuites d'études

- BTS DATR, ESF, SP3S, Tourisme, etc...
- Concours Médicaux & Paramédicaux
- Concours Moniteur éducateur, etc...
- DEAES
- BP JEPS
- Concours fonction publique, etc...

#### Quels métiers ?

- Intervenant en structures petite enfance
- Assistant auprès d'adultes ou de personnes dépendantes
- Accompagnant de personnes en situation de handicap
- Agent de service hospitalier
- Aide à domicile
- Assistant en soins et en santé communautaire
- Animateur patrimonial et culturel
- Agent d'accueil
- Responsable d'hébergement

### le BAC Pro pour finaliser son projet

#### Se former au travail d'équipe et développer ses compétences

- Formation SST Sauveteurs Secouristes du Travail
- Semaine SDD Semaine de développement durable
- Stages collectifs
- Actions sur le territoire
- Projets avec les partenaires
- Des séjours et des stages à l'étranger

### Construire concrètement son parcours professionnel

- Les stages en milieu professionnel
- L'accueil de professionnels
- Les visites de structures
- Les actions et les animations
- La découverte du territoire

